

Misura 3.9-Adeguamento delle competenze della P.A.

AVANZAMENTO FINANZIARIO - dati Rapporto trimestrale di monitoraggio al 31/12/04

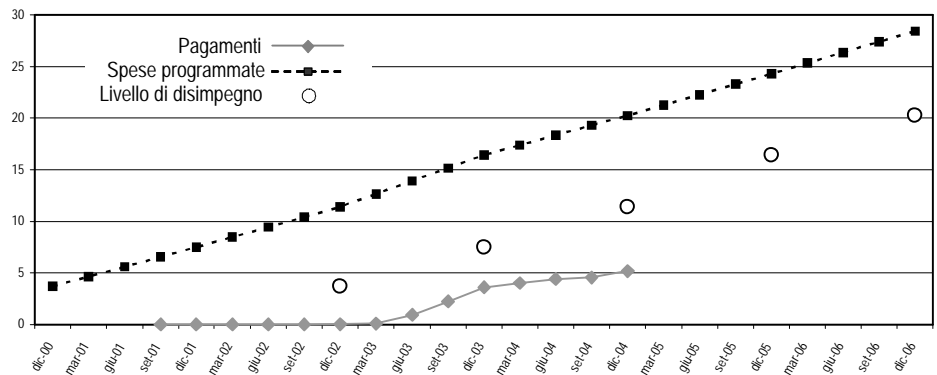
Totale spesa programmata

28,4 M€

Progr.di competenza, impegni, pagamenti

al 31/12/04	M€	%
Programmato	20,3	100,0
Impegni	7,9	39,2
Pagamenti	5,2	25,6

Pagamenti, spese programmate e disimpegni automatici (valori cumulati in M€)



PROGETTI FINANZIATI - dati monit al 31/12/04

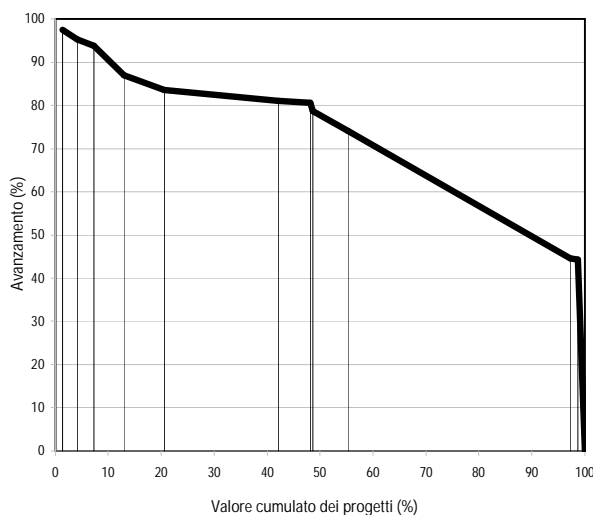
Totale progetti finanziati

Numero	12
Contributo ammesso totale	7,9 M€
Di cui da PIT	0,0 M€
Pagamenti totali	5,2 M€
Contributo ammesso tot / totale spesa progr.	27,9 %
Dimensione media dei progetti	661.148 €
Avanzamento medio dei progetti	65,3 %

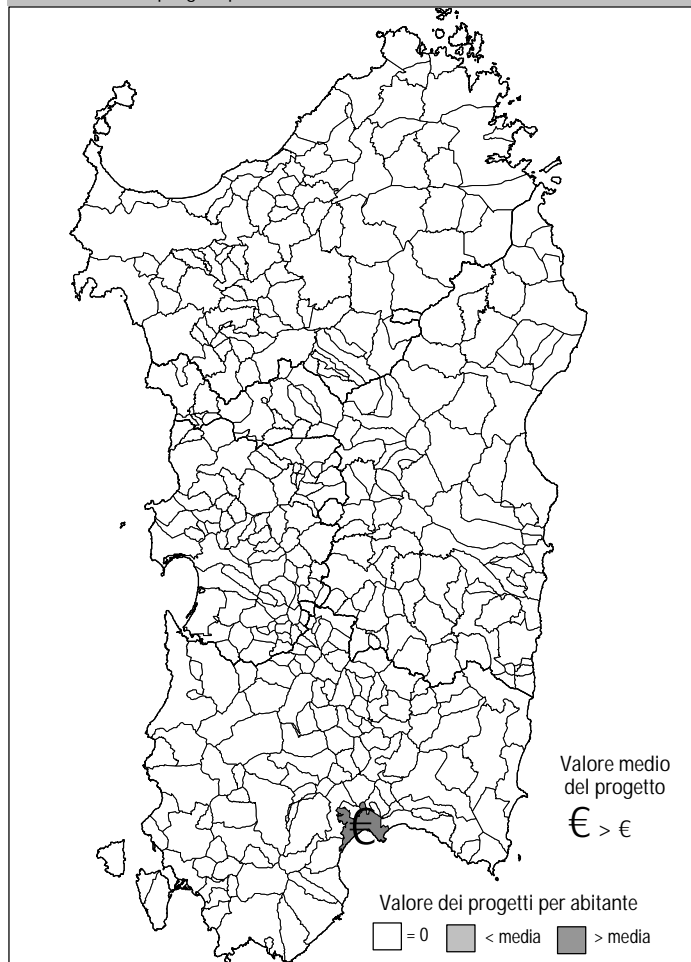
Progetti ultimati

Numero	0	0,0 % del totale
Contributo ammesso	0,0 M€	0,0 % del totale

Avanzamento dei progetti (pagamenti/contributo ammesso)



Distribuzione dei progetti per comune



Progetti di maggior importo

descrizione	contributo ammesso	% spesa progr.	avanzamento
1 021186 SILVAFORM	€ 3.326.528	11,7%	44,7%
2 021183 Ruoli e competenze un'opportunità di sviluppo	€ 1.708.760	6,0%	81,1%
3 021184 Reti e nodi di servizio	€ 604.812	2,1%	83,5%
4 021191 Aggiornamento P.A. Regionale RUPAR	€ 531.855	1,9%	74,2%
5 021188 Aggiornamento archivio protocollo P.A. Regionale	€ 478.842	1,7%	80,7%